



Service-Wohnen in einer kleinen, gepflegten Wohnanlage im Zentrum von Albstadt-Ebingen, inmitten der herrlichen Schwäbischen Alb



UNSER KONZEPT

Die Wohnungen im Binderhaus lassen eine Wohnidee wahr werden, die maßgeschneidert auf die Wünsche und Bedürfnisse von Menschen eingeht, die jetzt oder später auf Hilfe angewiesen sein könnten. Jeder kann seine zukünftige persönliche Lebensqualität selbst bestimmen und Dienst- und Serviceleistungen nach Bedarf in Anspruch nehmen.

Zur Verwirklichung dieses Konzepts wird folgendes geboten:

- Kleine, gepflegte Anlage mit nur neun Wohneinheiten
- Großzügige, komfortable Wohnungen mit zahlreichen Ausstattungen die das Leben erleichtern und angenehm gestalten
- Wohnen im Stadtzentrum, mit Anbindung an das öffentliche Leben und kurzen Wegen zur gesamten Infrastruktur
- Leben mit allen Bequemlichkeiten, die es auch bei eingeschränkter Mobilität ermöglichen, die Eigenständigkeit zu bewahren
- Hausmeisterbetreuung
- Bei Bedarf Vermittlung von Dienstleistungen, Hilfs- und Pflegediensten
- Verwaltung durch die Eigentümer selbst



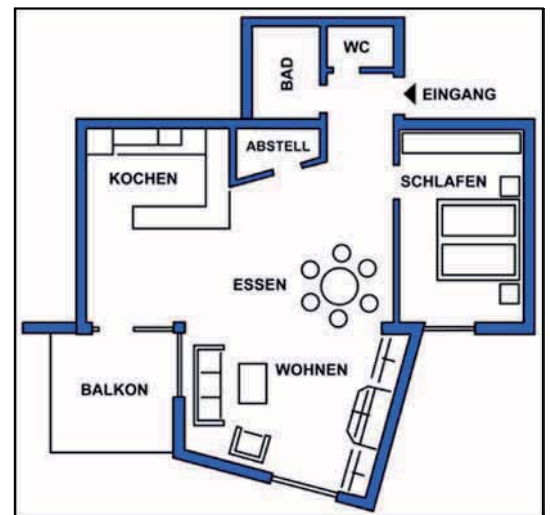
WOHNUNGEN

Neun großzügig geschnittene 1- bis 2 1/2-Zimmer Wohnungen zwischen 36 und 83 qm machen das Wohnen zum Erlebnis.

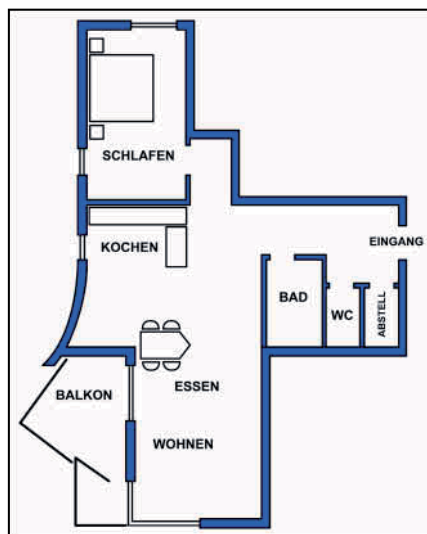
Die großen, hellen Räume mit pastellfarbenen Akzenten verbreiten Optimismus und Lebensfreude.

Die Ausstattung bietet alles, was sie an Komfort und Lebensqualität wünschen - und mehr.

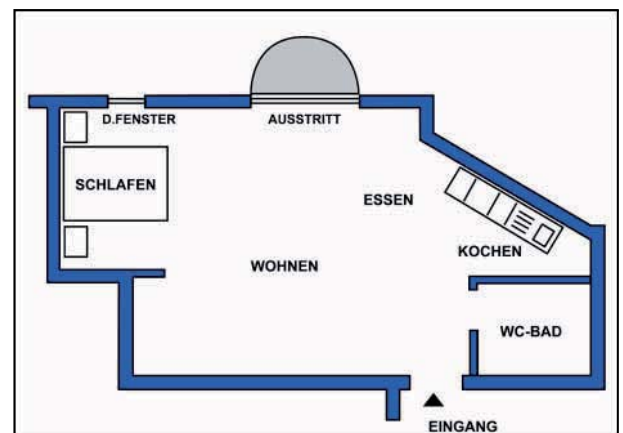
- Komplette Einbauküchen
- Zugänge und Duschkabinen barrierefrei
- Größtenteils Balkone
- Videoüberwachte Türsprechanlagen
- Schallschutzfenster
- Elektrische Jalousien
- Kabel- und Telefonanschlüsse
- Möblierung auf Wunsch



Grundriss Südwohnung



Grundriss Südwestwohnung



Grundriss Nordwohnung



EINRICHTUNGEN

Zahlreiche Einrichtungen sollen zum Wohlbefinden der Bewohner beitragen, z. B.:

- Panoramalift
- Clubraum als Treffpunkt oder für private Feiern
- Begrünter Dachgarten und Dachterrasse
- Fitness- und Massageraum
- Medizinisches Pflegebad
- Waschraum mit Trockner, Wasch- und Bügelmaschine
- Garagen und Parkplätze im Innenhof





LEISTUNGEN

Die Mietpreise lassen so viel Komfort und Sicherheit nicht vermuten. Wir halten nichts von pauschalen Grundkosten. Sie bezahlen nur die Leistungen, die Sie benötigen und in Anspruch nehmen.

Leistungen die im Mietpreis enthalten sind:

- Persönlicher Ansprechpartner
- Balkonbepflanzung
- Vermittlung von Dienstleistungen aller Art
- Bei Bedarf Bereitstellung einer 24-Stunden Notrufanlage

Leistungen, die in den Betriebskosten enthalten sind, z. B.:

- Hausmeisterbetreuung
- Hausreinigung und Winterdienst für alle Verkehrsflächen
- Pflege der Grünflächen
- Überwachung und Wartung der technischen Einrichtungen für Heizung, Wasser- und Stromversorgung, Beleuchtung, Aufzugsanlage
- Müllentsorgung
- Altglas- und Altpapierentsorgung

Auf Wunsch bieten wir nach Vereinbarung:

- Möblierung der Wohnungen, ganz oder teilweise



SERVICEANGEBOT

Sie haben die Wahl wie selbständig und "gepflegt" Sie leben wollen.

Bei Bedarf können folgende Dienstleistungen vermittelt werden:

- Hauswirtschaftliche Leistungen wie Wohnungsreinigung, Wäscheservice etc.
- Mittagstisch durch Lieferservice
- Pflegerische Leistungen aller Art
- Massagen
- Fußpflege
- Maniküre
- Friseur

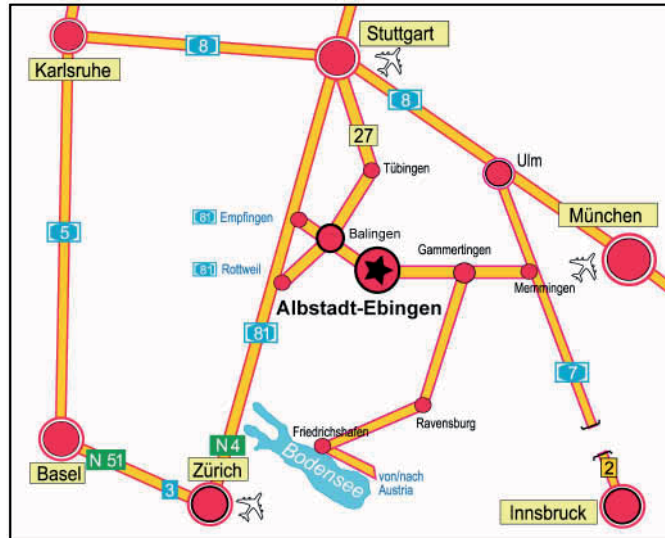
Es wird ausschließlich mit sehr zuverlässigen Partnern zusammengearbeitet.

Die Abrechnung erfolgt direkt mit den jeweiligen Einrichtungen und Dienstleistern.

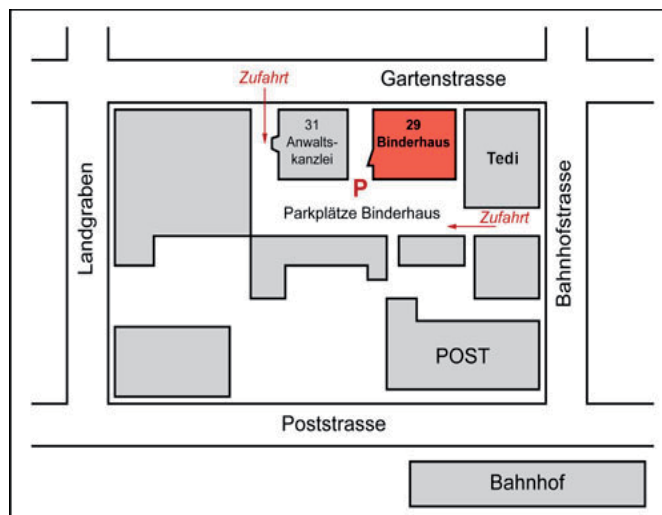


STANDORT

So finden Sie uns auf der Schwäbischen Alb im Zollernalbkreis:



Lageplan Binderhaus in der Gartenstrasse 29



Interessante Informationen zu Albstadt und Umgebung finden Sie unter:

www.albstadt.de

www.zollernalbkreis.de

www.schwaebischealb.de

www.badkap.de